

Mobile construction crane  
Grue mobile de construction

# Mobilbaukran MK 45



**DIN/FEM**

Maßstab 1 : 200  
scale / échelle

# LIEBHERR



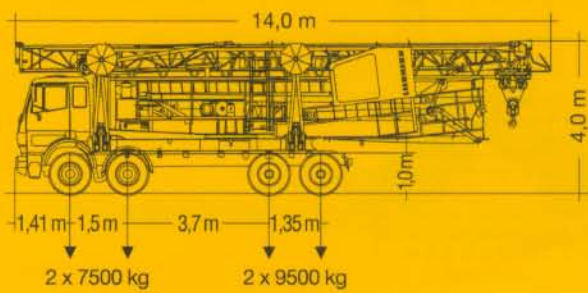
# Gewicht

## Weight

### Poids

Aufbaugewicht Kran komplett Weight of mounted crane cpl. approx. Poids de la grue montée cpl. env.	ca. 23 200 kg
Fahrgestellgewicht Weight of chassis approx. Poids du châssis env.	ca. 9 600 kg
zulässiges Gesamtgewicht Permissible total weight Poids total admissible	33 200 kg

Beispiel: Aufbauvariante Mercedes-Benz 3238  
Example: Crane mounted on Mercedes-Benz 3238  
Exemple: Grue montée sur Mercedes-Benz 3238




# MK 45

# Ausladung und Tragfähigkeit

Radius and capacity


Portée et charge

Auslegerlänge Length of jib Longueur de flèche m	max. kg m / kg		m / kg								
			9,8	11,0	13,0	15,0	17,5	20,0	22,5	25,0	27,0
27,0	4,0-9,8 6000		6000	5060	3990	3280	2660	2230	1910	1660	1500

# Auslegersteilstellung

Steep angle positions

Flèche en position relevée


	① Hakenhöhe (m) Hook height Hauteur sous crochet	② Ausladung (m) Radius Portée	③ Tragfähigkeit (kg) Capacity Charge	(Zwischenwerte siehe Betriebsanweisung) (Values in-between see instruction manual) (Valeurs intermédiaires voir manuel d'instructions)			
	10°	15°	20°	25°	30°	35°	42°
①	20,5	22,6	24,5	26,4	28,3	30,0	32,2
27,0	② 4,0-13,6-17,5-22,0-26,6	4,0-16,0-21,0-26,2	4,0-19,7-25,5	4,0-24,7	4,0-23,8	4,0-22,7	4,0-20,8
③	-3000-2130-1560-1200	-2490-1720-1270	-1940-1370	1580	1340	1160	1000

# Geschwindigkeiten

Speeds

Vitesses

	0 ↔ 0,8 U/min	3,0 kW, EDC
	0 ↔ 40,0 m/min	3,0 kW, FU
	ca. 100°/min.	7,5 kW, FU
	ca. 12°/min.	

Hubwerk Hoist gear Mécanisme de levage	Stufe Step Cran	kg	m/min
		13,0 kW, FU	
	1	6000	0 ↔ 1,5
	2	6000	0 ↔ 10,0
	3	3000	0 ↔ 20,0
	4	1500	0 ↔ 40,0

Leitungsquerschnitt bei 400 V  
Cross section of cable at  
Section de câble à

bis 111 m  
up to  
jusqu'à

5 x 10 mm<sup>2</sup>

Betriebsspannung 400 V  
Operating voltage  
Tension de service

Frequenz 50 Hz  
Frequency  
Fréquence

Anschlußwert 24 kVA  
Power requirement  
Puissance requise

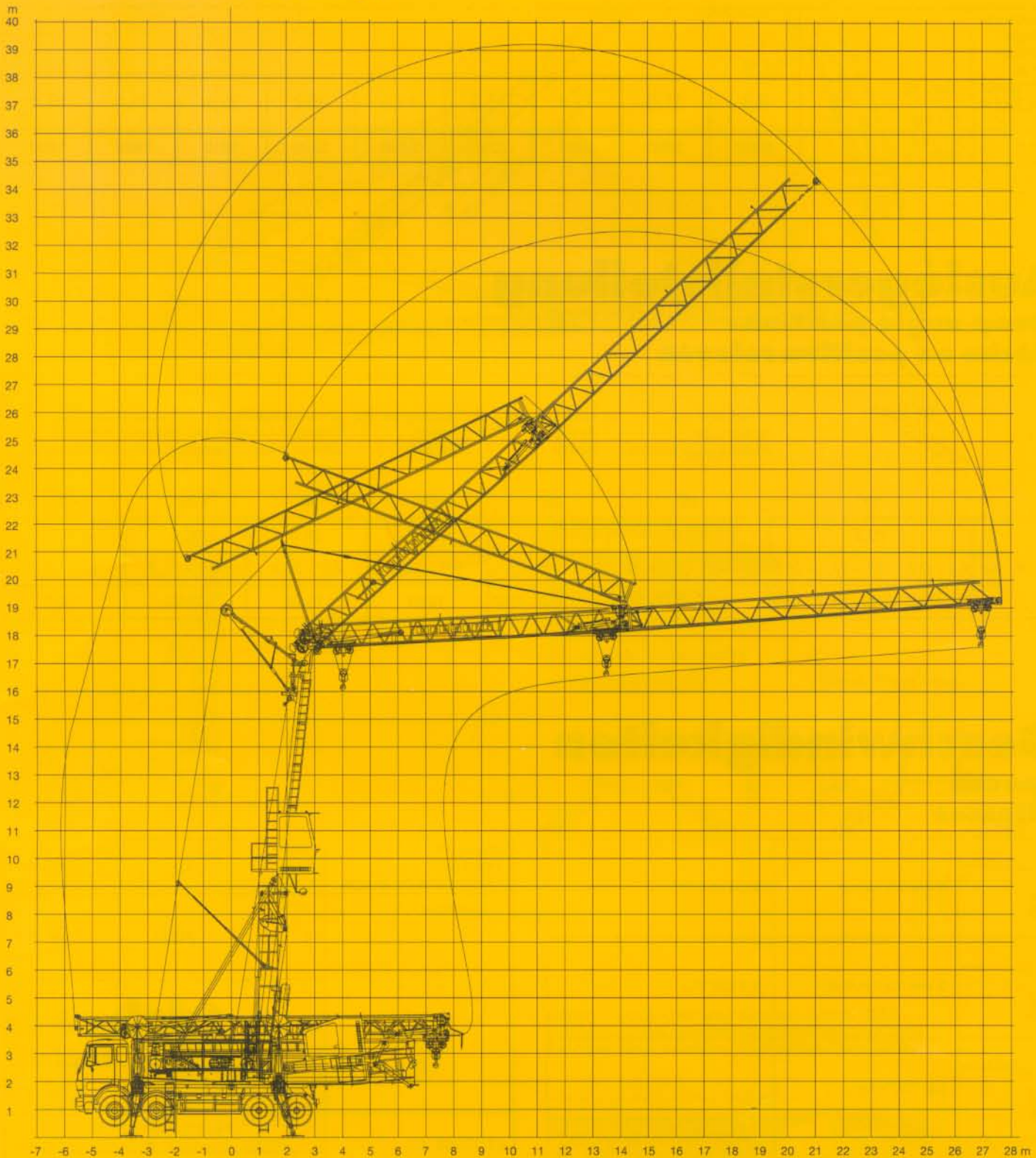
# Technische Daten - Technical data

# Caractéristiques techniques

# Aufstellvorgang

Erection procedure

Déroulement de montage



Datenblatt Nr. 120 P – 3700 H1 B3 DIN 15018 • BGL 2105-0045 / FEM (Section 1) Krangruppe A3 und OENORM T3 • 03.98

Data sheet

Feuille de caractéristiques

Konstruktionsänderungen vorbehalten!

Subject to alterations!

Sous réserves de modifications!

Printed in Germany.

Nehmen Sie Kontakt auf mit

Please contact

Mettez-vous en rapport avec

LIEBHERR-WERK BIBERACH GMBH, Postfach 1663, D-88396 Biberach an der Riß

☎ (0 73 51) 41-0, Fax (0 73 51) 4 12 25, <http://www.Liebherr.com>, E-Mail: [info@lbc.liebherr.com](mailto:info@lbc.liebherr.com)