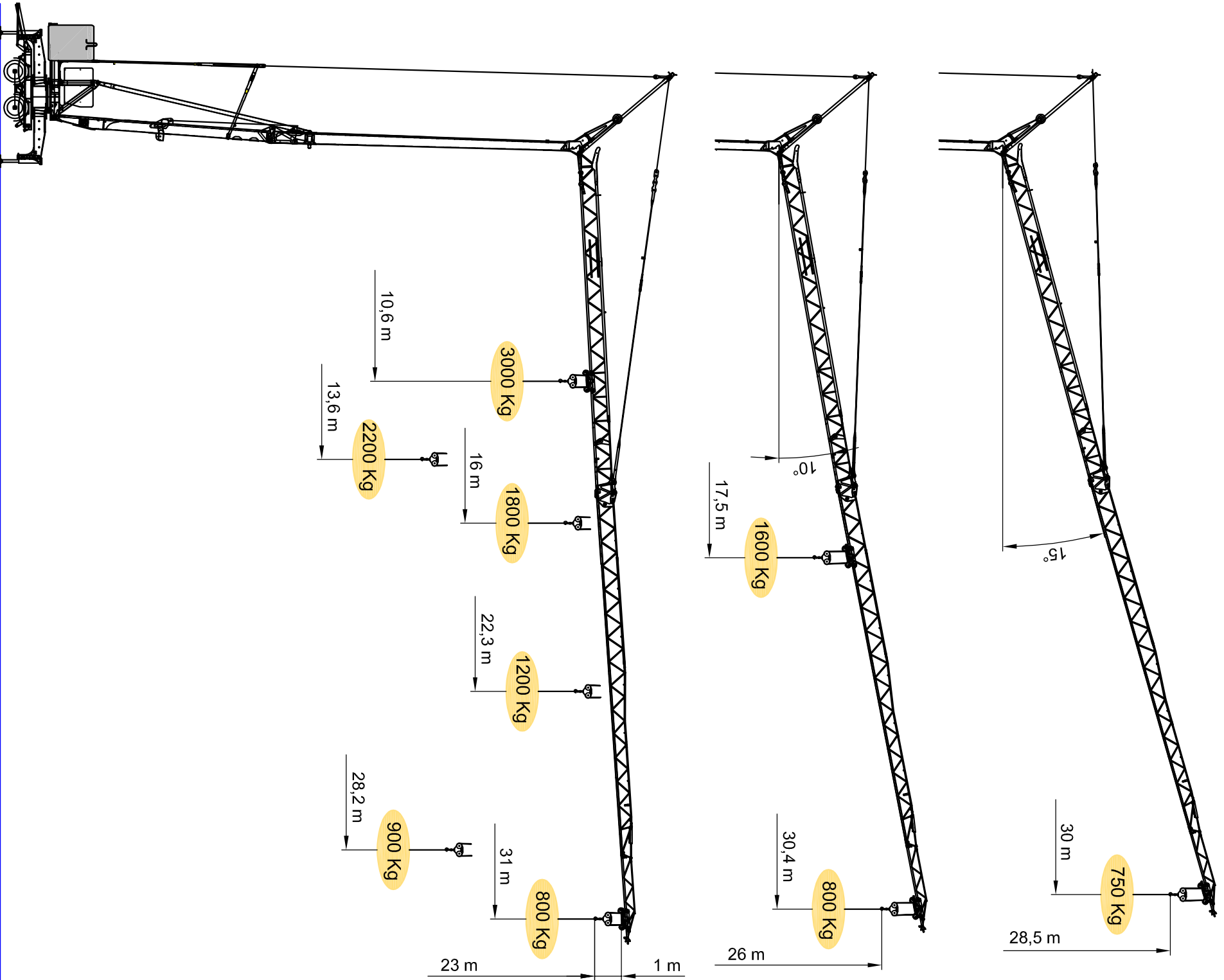


DS 31.8



SERIENAUSSTATTUNG

Heben mit vier Geschwindigkeiten, Laufkatze und Rotation mit drei Geschwindigkeiten, Strukturverzinkung, Gegengewicht, hochklappbarer Arm, aufsteigender Wagen mit Motor und Anschlag an der Basis des Turms, Funktionieren mit eingeklapptem Arm, Steuerung mit Druckknopfbed. via Kabel, Schutzvorrichtungen für Drehverbindingen und Mechanismen, Vorbereitung für Funksteuerung, elektrischer Schrank aus rostfreiem Stahl, Dokumentation gemäß EC Vorschriften.

STANDARD FEATURES

4-speed lifting, 3-speed rotation and trolley with inverter control, galvanized structure, counterweight, pull-up jib, translation trolley with motor and limit switch at base of gantry, operation with folden jib, cable-operated pushbutton remote control, guard for slewing ring and mechanisms, designed to allow installation of radio control, stainless steel electrical cabinet, documentation in accordance with EU standards.

EQUIPEMENT DE SERIE

Levage à quatre vitesses, chariot et rotation à trois vitesses à contrôle électronique, galvanisation de la structure et des tirants, contrepoids, flèche relevable, moteur de chariot et fin de course à la base de la tour, fonctionnement bras replié, commande par câble, carter de protection pour la couronne et les mécanismes, prédisposition pour commande radio, armoire électrique en acier inox, documentation conforme aux normes CEE.

DOTAZIONE DI SERIE

Sollevarmento "overdrive" a 4 velocità con inverter, rotazione e carrello a tre velocità con inverter, zincatura della struttura e dei tiranti, contrappeso, braccio impennabile, carrello rampante con motore e fincorsa alla base della torre, funzionamento con braccio ripiegato, comando a pulsantiera via cavo, carter di protezione per ralla e meccanismi, predisposizione per radiocomando, armadio elettrico in acciaio inox, documentazione a norme CEE.

DOTACION DE SERIE

Levamtamiento a cuatro velocidades, carro y rotación a tres velocidades con control electrónico, galvanización de la estructura, contrapeso, brazo empinnable, carro rampante con motor y fin de carrera en la base de la torre, funcionamiento con brazo replgado, faccionamiento por pulsadores via cable, carter de protección para corona de giro y mecanismos, predisposicion para radiocontrol, armario eléctrico de acero inox, documentación según normas CEE.

	400V (±10%) 50 Hz	12kVA
--	----------------------	-------

	m/l'	6	20	42	50
kg	3000	3000	1200	800	
kW	11 (Inverter)				

	m/l'	17.8	28.6	53.5 (√39,3)
kW	3 (Inverter)			

	n/l'	0.17	0.42	0.85
kW	3.7 (Inverter)			

	min	18
kW	2.2	

	25 - 80 km/h		22,600 kg		2 x 4200 kg + 1715 kg
--	--------------	--	-----------	--	-----------------------------

